

ПРОИЗВОДСТВО КЛИМАТИЧЕСКОГО  
ОБОРУДОВАНИЯ

**BAiR**  
**MADE IN BELARUS**

КЛИМАТИЧЕСКИЙ АГРЕГАТ  
КРЫШНОГО ТИПА (РУФТОП)

**GERMES**

[www.bair.pro](http://www.bair.pro)



«НАША ЦЕЛЬ - ВАШ КОМФОРТ»

## ПРОИЗВОДСТВО КЛИМАТИЧЕСКОГО ОБОРУДОВАНИЯ

**ООО «Баир Вест»** - белорусский производитель высококачественного климатического оборудования. В нашем местонахождении, в городе Могилев, на площади, превышающей 5 тыс. м<sup>2</sup>, трудоустроено более 100 работников. Кроме этого, десятки работников обеспечивают производство и торговый сервис марки BAIR в представительствах в Российской Федерации, Казахстане, Украине и Евросоюзе.



Мы находимся в г. Могилев



Работаем с 2007 года



Площадь - более 5000 м<sup>2</sup>



Более 100 работников

**СОВРЕМЕННОЕ ОБОРУДОВАНИЕ**

ЛИСТОГИБОЧНЫЙ СТАНОК С ЧПУ

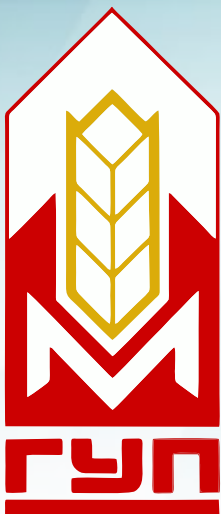


КООРДИНАТНО-ПРОБИВНОЙ СТАНОК



Парк станков более 20-и единиц

## ВЫСОКОКВАЛИФИЦИРОВАННЫЕ КАДРЫ



Большинство технических сотрудников «БАИР ВЕСТ» - выпускники Могилевского государственного Университета продовольствия, **Кафедры теплохолодотехники**



Также некоторые сотрудники являются советниками и членами-корреспондентами **Международной академии холода - МАХ**



## ПРЕДСТАВИТЕЛЬСТВА



**МЫ ЯВЛЯЕМСЯ ЧЛЕНАМИ:**



**БелТПП**  
(Белорусская торгово-  
промышленная палата)



**БелАПП**  
(Белорусская ассоциация  
промышленных предприятий)



**АПИМХ**  
(Ассоциация предприятий  
индустрии микроклимата и холода)



**МАХ**  
(Международная академия холода)

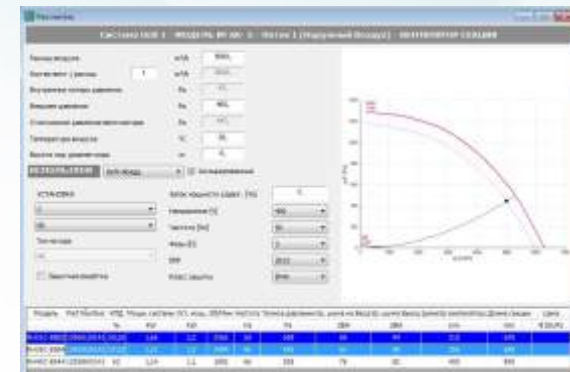
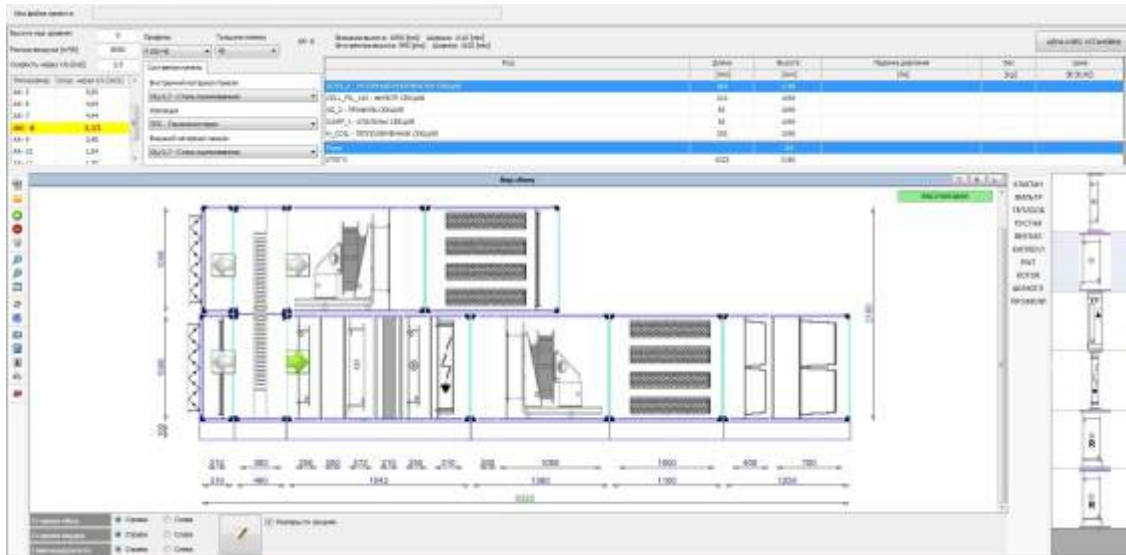
# КОНСТРУИРОВАНИЕ И РАСЧЕТ



Точный подбор агрегата и всех необходимых принадлежностей производится в компьютерной программе **UNILAB(Италия)** Программа спроектирована итальянскими инженерами компании UNILAB. Высокое качество, скорость и использование высококачественных комплектующих делают программу ANU BAIR лучшим средством для проектировщиков и конструкторов оборудования.

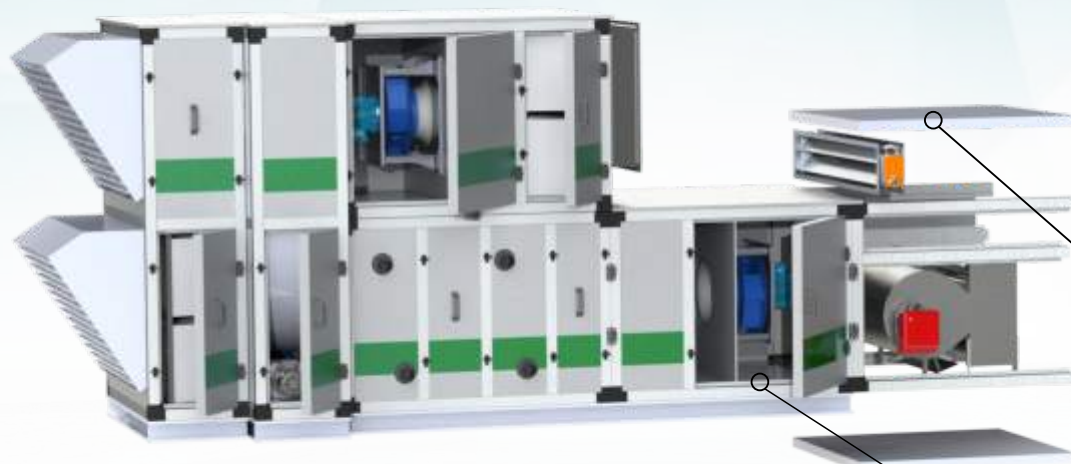
В программе производится расчёт и выдаются результаты в виде спецификации с характеристиками:

- значения температуры и влажности воздуха;
- перепад давления на каждом модуле агрегата;
- перепад давления по воде на теплообменниках;
- мощность теплообменников;
- КПД утилизатора тепла;
- звуковая мощность вентиляторов;
- значения звукопоглощения шумоглушителей;
- энергопотребление двигателей вентиляторов и прочее.

The screenshot shows a detailed data table in the UNILAB software. The table has multiple columns and rows, with some cells highlighted in green. The columns include 'Секция (mm)', 'Высота (mm)', 'Масса (kg)', 'Мощность (kW)', 'КПД (%)', 'Звук (дБ)', 'Энергопотребление (кВт·ч)', 'Водопотребление (л/с)', 'Воздухопотребление (м³/с)', 'Воздухопроизводительность (м³/ч)', 'Воздухоудельная мощность (Вт/м³)', 'Воздухоудельная влажность (г/м³)', 'Воздухоудельная температура (°C)', 'Воздухоудельная влажность (°C)', 'Воздухоудельная влажность (°C)', 'Воздухоудельная влажность (°C)'. The rows represent different sections of the unit, with values for each parameter.



## КОНСТРУКЦИЯ КОРПУСА



### 4 ВИДА ПРОФИЛЕЙ:

- P 140-25
- P 150-45
- P 170-50
- P 190-70



### ПАНЕЛЬ ТИПА «СЕНДВИЧ»

Поверхность панели (наружная и/или внутренняя):

1. Оцинкованная сталь
2. Оцинкованная сталь с полимерным покрытием
3. Оцинкованная сталь с порошковым покрытием
4. Алюмоцинк
5. Нержавеющая сталь



### МАТЕРИАЛ ТЕПЛО-ЗВУКОИЗОЛЯЦИИ:

1. Пенополистирол
2. Пенополиуретан
3. Минеральная вата



СИСТЕМА ПРИЛЕГАНИЯ ЛИНИИ  
ПАНЕЛИ К КАРКАСУ

# КОМПЛЕКТУЮЩИЕ

## СЕРИЯ PREMIUM

Электродвигатели  
вентиляторов  
**Siemens (Германия)**



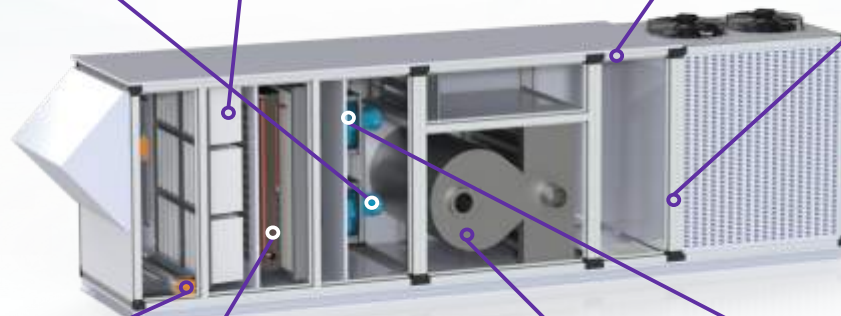
Фильтровальное полотно  
(производство Германия)



D2-уплотнитель линии  
прилегания панели  
к каркасу **INTEX (США)**



Профиль каркаса  
алюминиевый  
**AROSIO (Италия)**



Электроприводы  
воздушных клапанов  
**Siemens (Германия)**



Теплообменники медно-  
алюминиевые  
**Roen Est (Италия)**



Газовый котел  
**С.М.Т. CLIMA(Италия)**



Рабочие колеса  
вентиляторов  
**Ziehl-Abegg (Германия)**

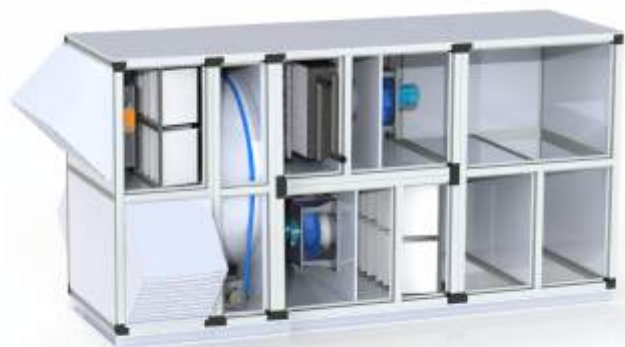
## ВИДЫ РУФТОПОВ



Приточная крышная установка  
с газовым нагревом и охлаждением



Приточная крышная установка  
с жидкостным нагревом



Приточно-вытяжная крышная  
установка с жидкостным нагревом



Приточно-вытяжная крышная  
установка со встроенной  
холодильной машиной



Приточная крышная установка  
с газовым нагревом

# ТИПЫ ОБОРУДОВАНИЯ

## НАПОЛЬНОЕ



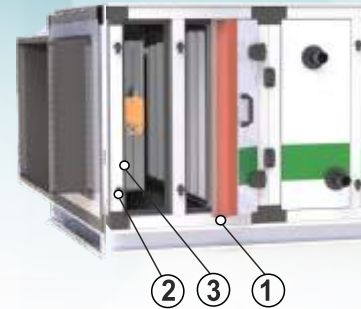
## ПОДВЕСНОЕ



## НАРУЖНОЕ

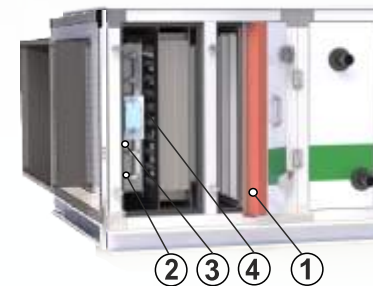


## СЕВЕРНОЕ 01 (до -38°C)



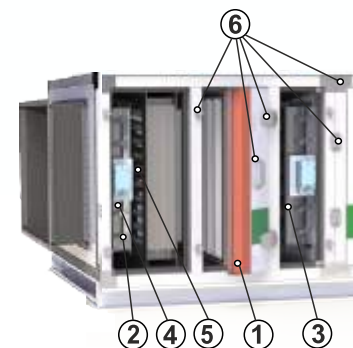
1. Увеличение толщины теплоизоляции до 45мм;
2. Северное исполнение воздушного клапана;
3. Электроподогрев воздушного клапана.

## СЕВЕРНОЕ 02 (до -50°C)



1. Увеличение толщины теплоизоляции до 50мм;
2. Воздушный клапан с тяговым механизмом;
3. Электроподогрев воздушного клапана, защита от смерзания лопаток;
4. Электрический воздухоподогреватель (преднагрев);
5. Элементы каркаса в северном исполнении.

## СЕВЕРНОЕ 03 (до -60°C)



1. Увеличенная толщины теплоизоляции до 70мм
2. Воздушный клапан с тяговым механизмом;
3. Дополнительный воздушный клапан в приемной секции;
4. Электроподогрев воздушных клапанов, защита от смерзания лопаток;
5. Электрический воздухоподогреватель (преднагрев);
6. Элементы каркаса в северном исполнении.

# ОБОРУДОВАНИЕ ДЛЯ НЕФТЕХИМИЧЕСКОЙ, ГАЗОВОЙ, ЭНЕРГЕТИЧЕСКОЙ ОТРАСЛЕЙ И АТОМНЫХ СТАНЦИЙ



Компания «BAIR WEST» предлагает предприятиям нефтегазовой отрасли следующие виды оборудования:

Кондиционеры

Вентиляторные агрегаты

Оборудование систем охлаждения

Оборудование систем отопления

Установки вытяжные

Установки приточные

Устройства увлажнения воздуха

Воздушная арматура

Фильтры очистки воздуха

Другие сетевые элементы систем вентиляции (заслонки, шумоглушители, и т.д.)

# ПРОИЗВОДИТЕЛЬНОСТЬ

## GERMES



Схема распределения воздуха в крышном агрегате климатическом

Пример условного обозначения при заказе:

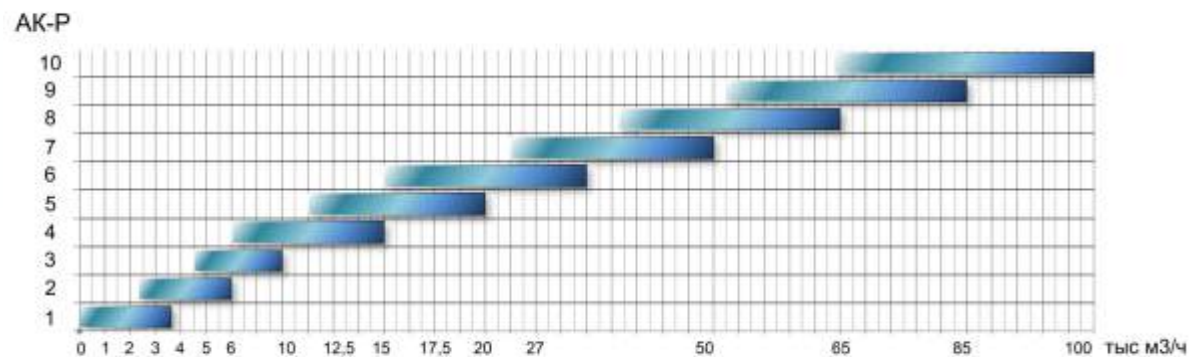
АГРЕГАТ АК-Р-1/ПВ/Р

- А - агрегат
- К - климатический
- Р - рифтоп
- 1 - производительность по воздуху
- П - приточный
- В - вытяжной
- Р - рекуператор

Крышные кондиционеры идеально подходят для обработки воздуха в помещениях с большими объемами, таких как: **крупные промышленные и полупромышленные объекты, торгово-развлекательные, выставочные и спортивные комплексы, а также жилые здания.**

Стандартный набор функциональных секций образует 5 серий климатических агрегатов со следующими схемами обработки воздуха:

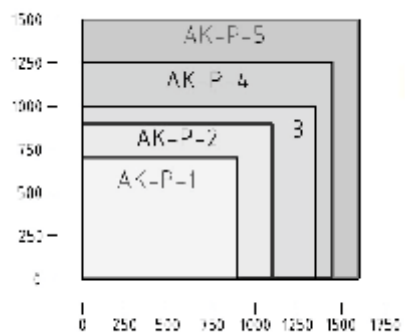
1. Приточная крышная установка с жидкостным нагревом
2. Приточная крышная установка с газовым нагревом
3. Приточная крышная установка с газовым нагревом и охлаждением
4. Приточно-вытяжная крышная установка с жидкостным нагревом
5. Приточно-вытяжная крышная установка со встроенной холодильной машиной



# РАЗМЕРЫ УСТАНОВОК

ТИПОРАЗМЕР УСТАНОВОК										
	АК-Р-1	АК-Р-2	АК-Р-3	АК-Р-4	АК-Р-5	АК-Р-6	АК-Р-7	АК-Р-8	АК-Р-9	АК-Р-10
Ширина,мм	900	1100	1350	1450	1600	2000	2400	2800	3300	3900
Высота,мм	700	900	1000	1250	1500	1650	2100	2200	2500	2900

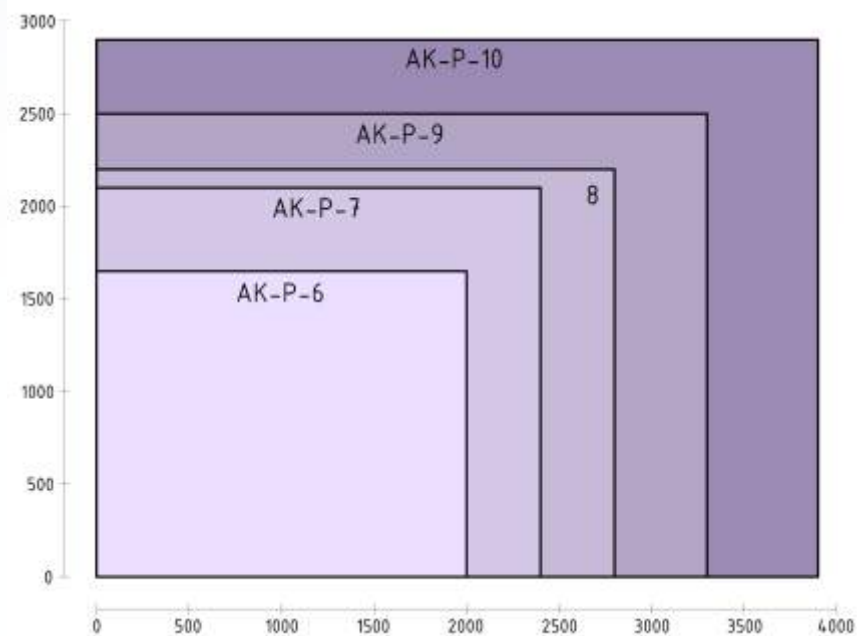
ТИПОРАЗМЕРЫ АК-1...АК-5  
(500 м/ч...20000 м/ч)



3

3

ТИПОРАЗМЕРЫ АК-6...АК-10  
(15000 м/ч...110000 м/ч)



3

3

# ФУНКЦИОНАЛЬНЫЕ СЕКЦИИ



Секция ультразвукового увлажнителя



Секция газового воздушонагревателя



Камера смешения



Секция водяного воздушонагревателя



Фильтр предварительной очистки



Секция водяного воздухоохладителя



Вентиляторная секция



Компрессорно-испарительный блок



Фильтр тонкой очистки



Секция фреонового воздухоохладителя



Секция перекрестноточного рекуператора



Секция роторного рекуператора



Секция фильтра абсолютной очистки



Секция сотового увлажнителя



Секция шумоглушения



Секция форсуночной камеры



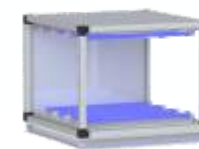
Секция электрического воздушонагревателя



Секция гликолевого рекуператора



Секция холодильной машины (теплового насоса)



Секция обеззараживания



# АВТОМАТИКА

## Система контроля, дистанционного управления и диспетчеризации

К поставляемому оборудованию ООО "Баир Вест" предлагает комплексные системы автоматизации на основе комплектующих производителей, являющихся лидерами на мировом рынке автоматизации (**SIEMENS, BELIMO, Carel, Moeller, Schneider Electric** и др). Это позволяет оказать нашим покупателям полную техническую поддержку по всему спектру поставляемого оборудования.

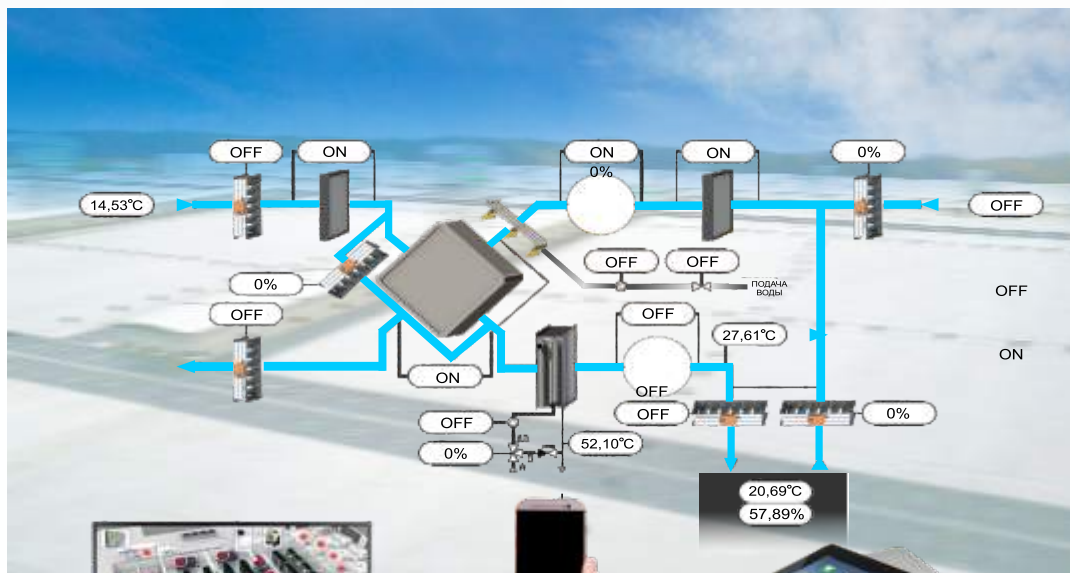
**SIEMENS BELIMO**



**Schneider Electric**



Для вывода данных работы систем с контроллеров на экран персонального компьютера (с возможностью управления параметрами) центральные кондиционеры могут оснащаться системой диспетчеризации с передачей данных через протоколы **Modbus, BACnet, LonWorks, Ethernet** и др.



# НАШИ ДИПЛОМЫ

ДОСТИЖЕНИЯ



Лучший строительный продукт года 2013/14/16/17



«Chillventa»2013/14



Диплом Могилевского  
Облисполкома



Белорусский  
промышленный форум 2012/13



«Лучшие товары  
Республики Беларусь» 2013/17

# СЕРТИФИКАТЫ

ДОСТИЖЕНИЯ



## РЕАЛИЗОВАННЫЕ ОБЪЕКТЫ



ОАО «Борисовдрев», г. Борисов, РБ



Авиаремонтный завод, г. Минск, РБ



ОАО «Речицадрев», г. Речица, РБ



14 уст. - 840 000 м<sup>3</sup>



6 уст. - 138 000 м<sup>3</sup>



8 уст. - 218 000 м<sup>3</sup>

## РЕАЛИЗОВАННЫЕ ОБЪЕКТЫ



Группа компаний «Алроса», РФ



ТЦ «Евроопт», г. Быхов, г. Круглое, г. Рогачев, РБ



ОАО «Могилевский мясокомбинат», г. Могилев, РБ



4 уст. - 132 000 м<sup>3</sup>



6 уст. - 36 000 м<sup>3</sup>



4 уст. - 46 000 м<sup>3</sup>

## РЕАЛИЗОВАННЫЕ ОБЪЕКТЫ



ОАО «Русское молоко», г. Руза, РФ



ОАО «БЕЛАЗ», г. Жодино, РБ



«Газпромнефть», РФ



1 уст. - 86 000 м<sup>3</sup>



3 уст. - 218 000 м<sup>3</sup>



14 уст. - 710 000 м<sup>3</sup>

## РЕАЛИЗОВАННЫЕ ОБЪЕКТЫ



Табачная фабрика «Неман», г. Гродно, РБ



Пивоваренный завод «Белый Кремль»,  
г. Чистополь, Республика Татарстан, РФ



ТРЦ «Казань-Экспо», г. Казань, РФ



5 уст. - 198 000 м<sup>3</sup>



14 уст. - 448 000 м<sup>3</sup>



40 уст. - 560 000 м<sup>3</sup>